



# SCHULRAUM- AKUSTIK

Ein Projekt von Schüler/innen des Wahlpflichtkurs Physik, Jahrgang 7,  
in der Georg-Schulhoff-Realschule, Düsseldorf

# INHALT

- Wer sind wir?
- Worum geht es?
- Wer hat uns unterstützt?
- Was ist unsere Botschaft an Sie?



# WER WIR SIND



# WORUM ES GEHT

- Projekt zur Lärm-messung in unserer Schule

## ALLGEMEINE GRUNDLAGEN ZUM LÄRMSCHUTZ



# WER UNS UNTERSTÜTZT HAT

- Schulleitung (Frau Dr. Mandalka, Herr Schrimpf) und weitere Lehrer/innen (z.B. Raumtausch, Vertretung)
- Herr Körber, Projektleiter und Physiklehrer an unserer Schule
- Düsseldorfer Netzwerk Bildung für nachhaltige Entwicklung (Beratung und Projektbegleitung, Herr Kurtz)
- Umweltamt Düsseldorf (Unterstützung bei Messungen und Auswertung durch Herrn Himmel)
- Natur- und Umweltschutz-Akademie NRW (stellte die Ausstellung zur Verfügung)

# PROJEKTVERLAUF

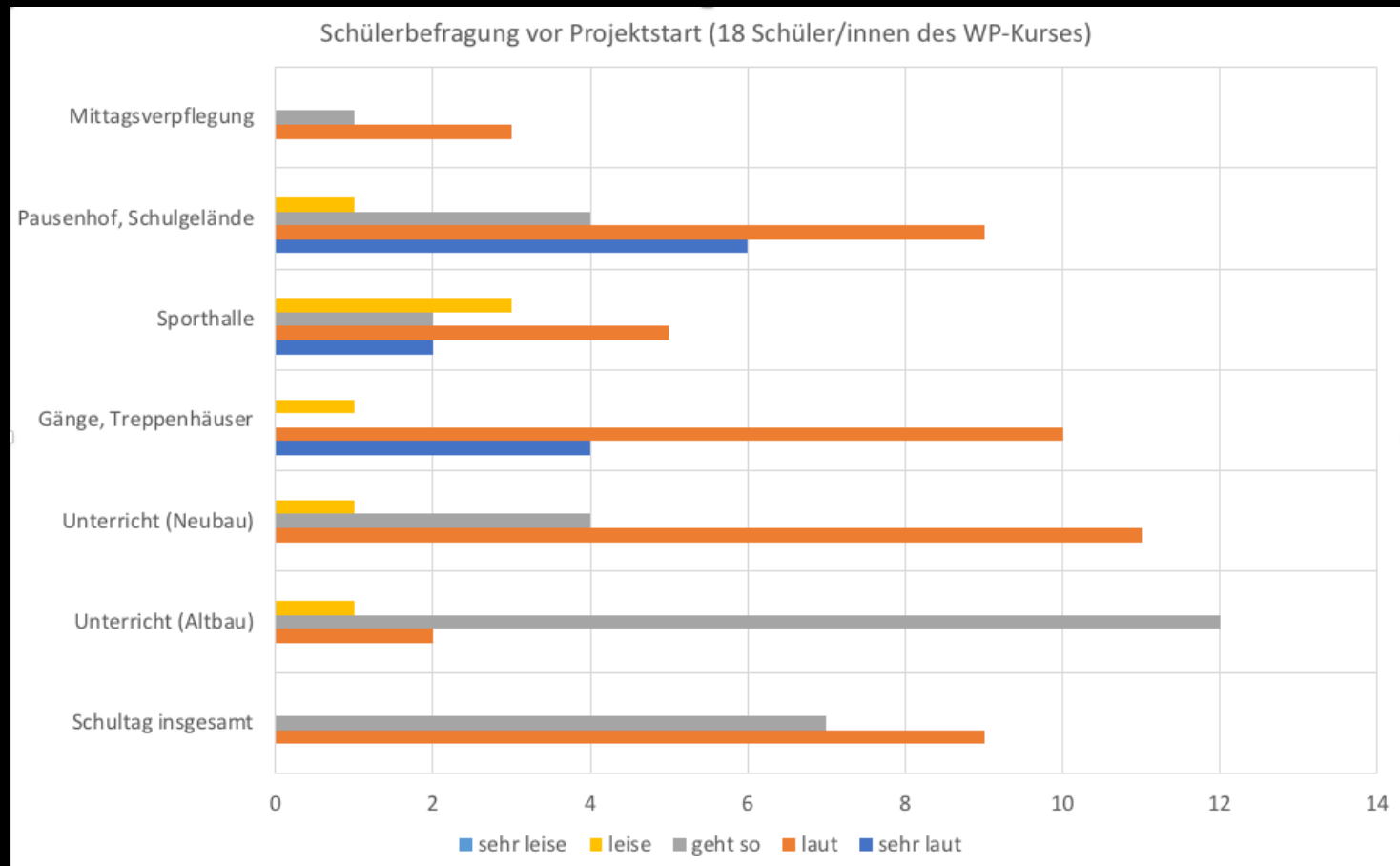
- Besuch der Ausstellung und Information
- Umfrage zu unserem persönlichen Eindruck von der Lärmsituation in der Schule
- Schallpegelmessungen und Bewertung an verschiedenen Orten in der Schule
- Konzentrationstest unter steigendem Lärmeinfluss
- Texte schreiben, Graphiken erstellen und Fotos auswählen, Präsentation erstellen

# INFORMATION IN DER AUSSTELLUNG



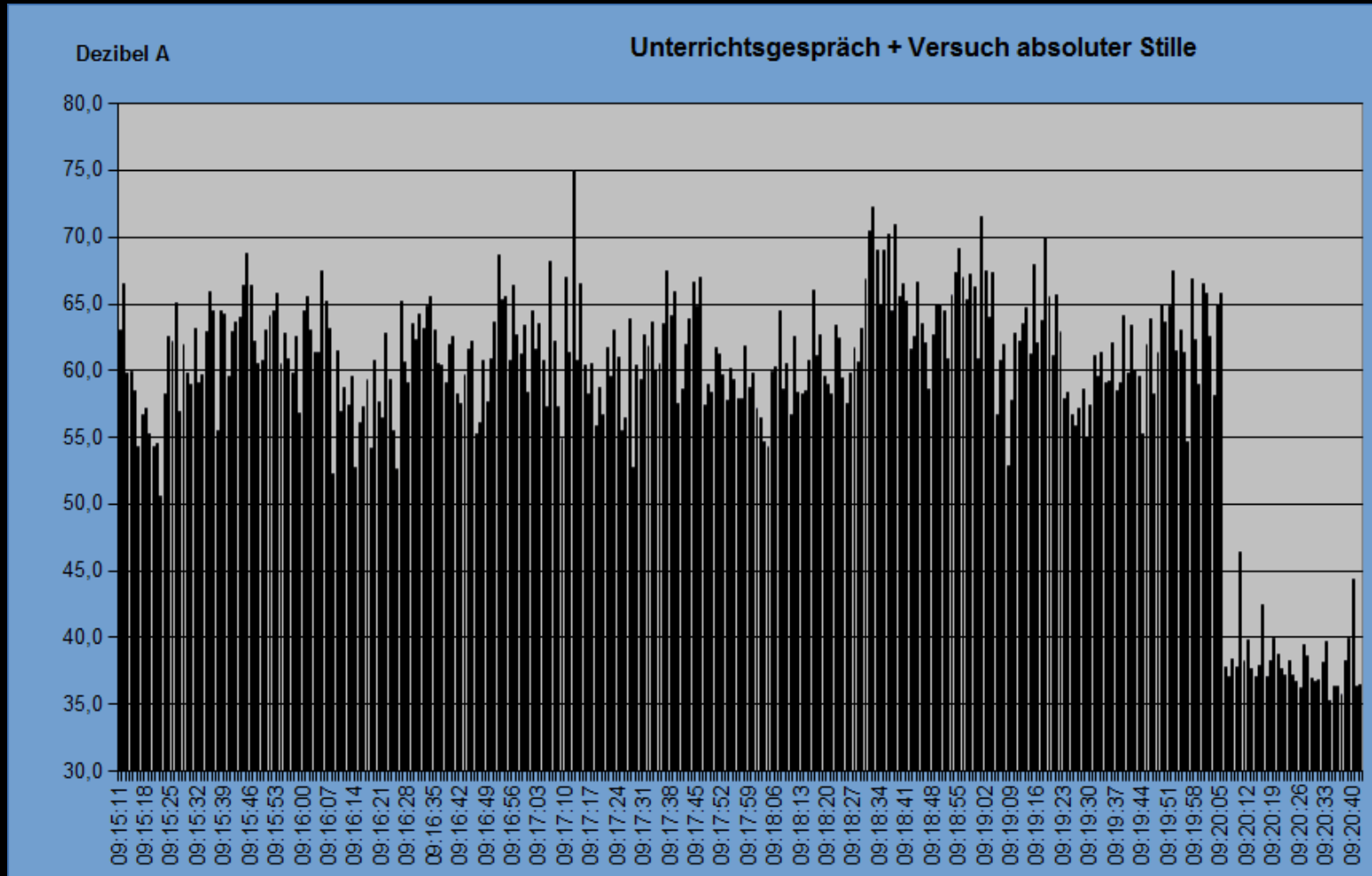
Ausstellung der Natur- und Umweltschutz-Akademie NRW in unserer Schule

# UMFRAGE-ERGEBNISSE

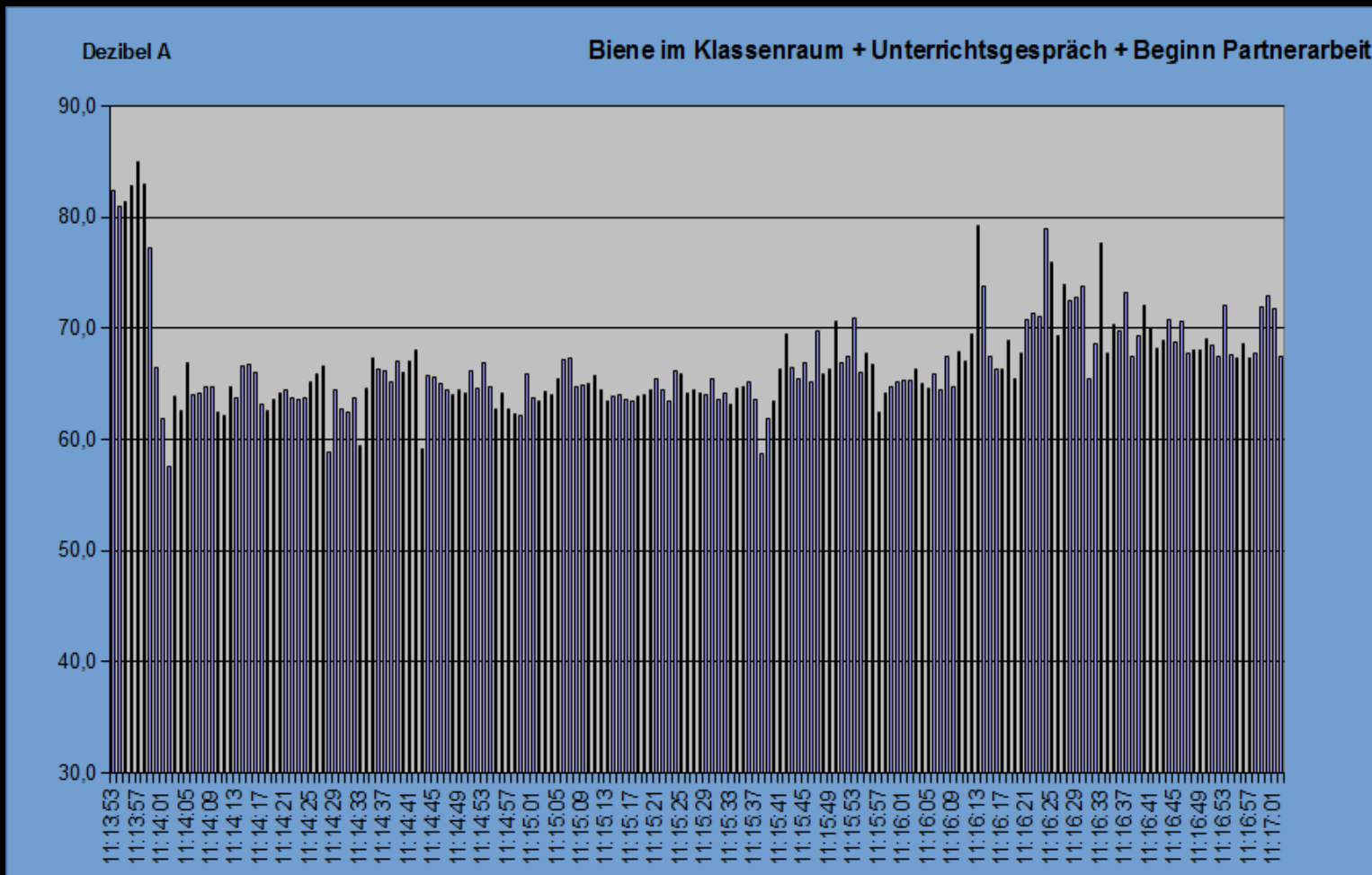




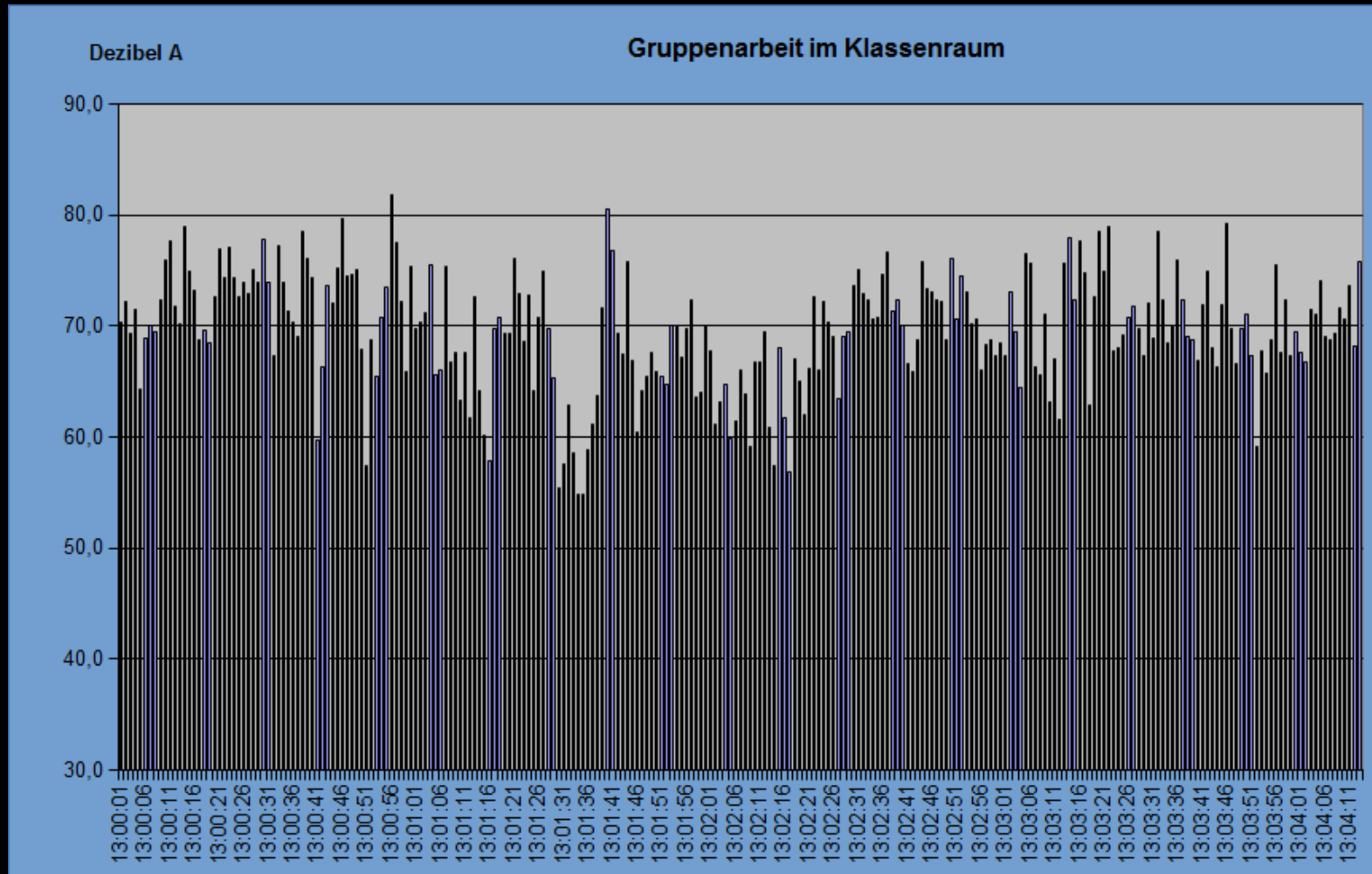
# MESSUNG



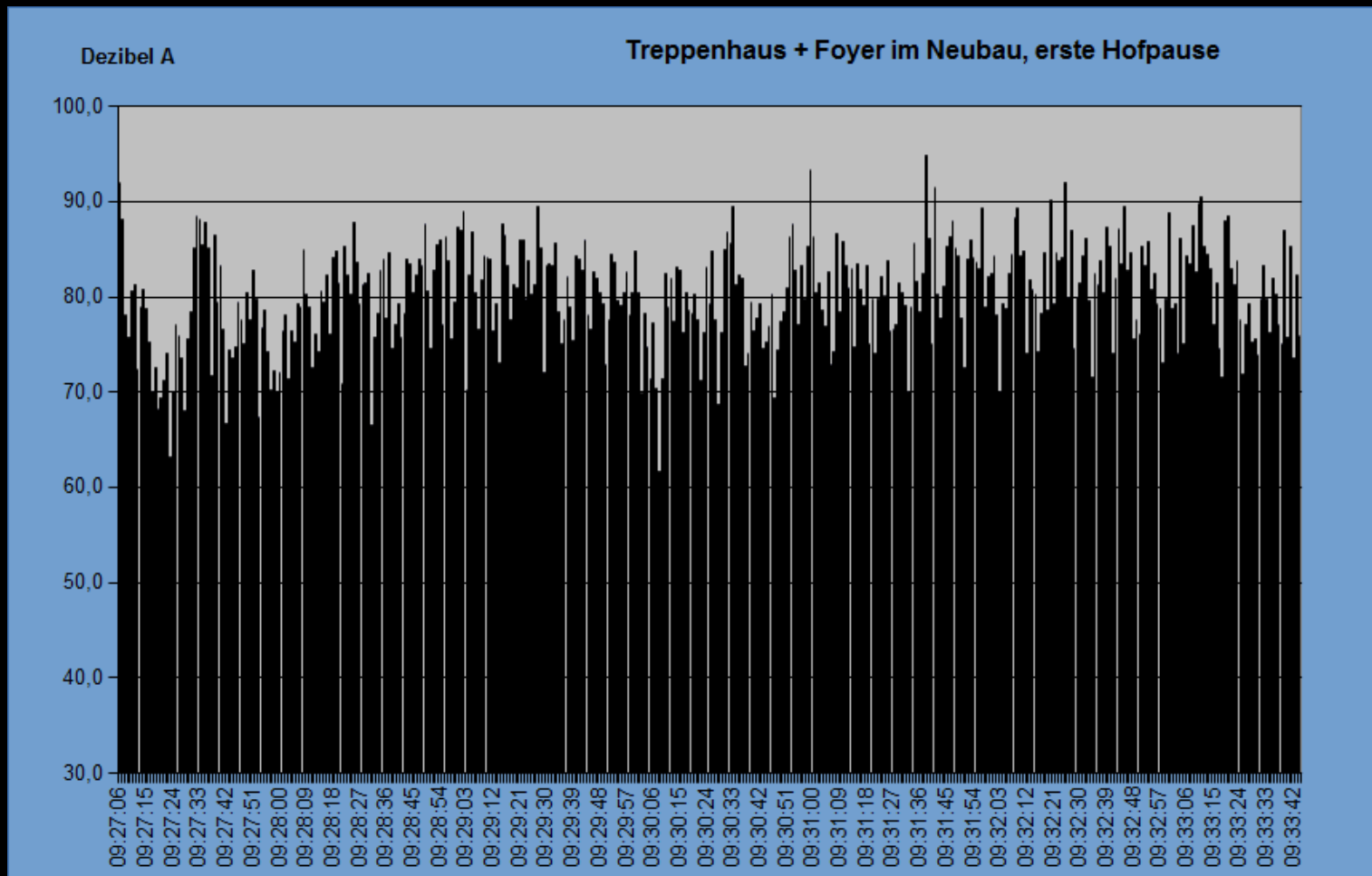
# MESSUNG



# MESSUNG



# MESSUNG



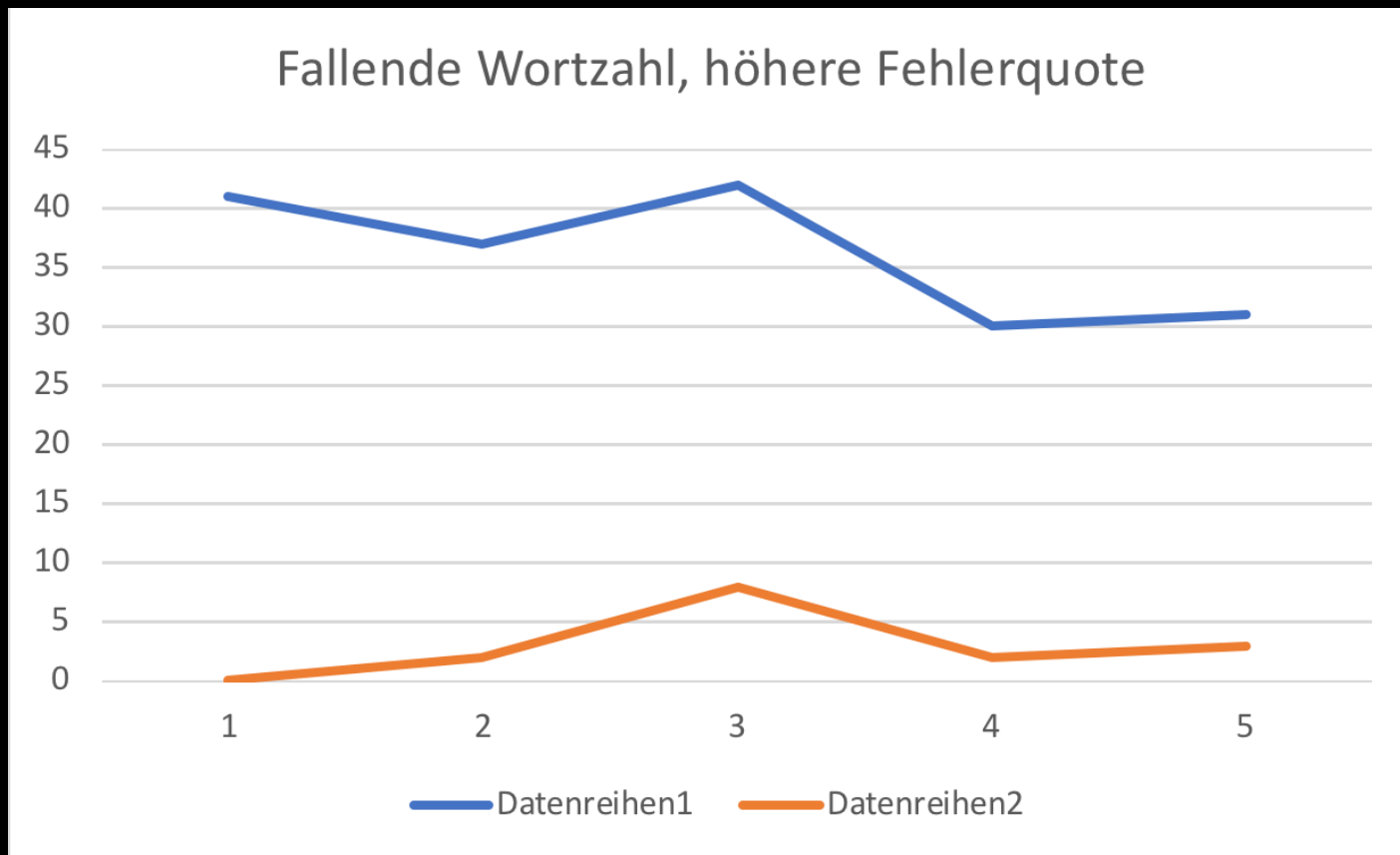
# BEWERTUNG DER MESSUNGEN

## ALLGEMEINE GRUNDLAGEN ZUM LÄRMSCHUTZ

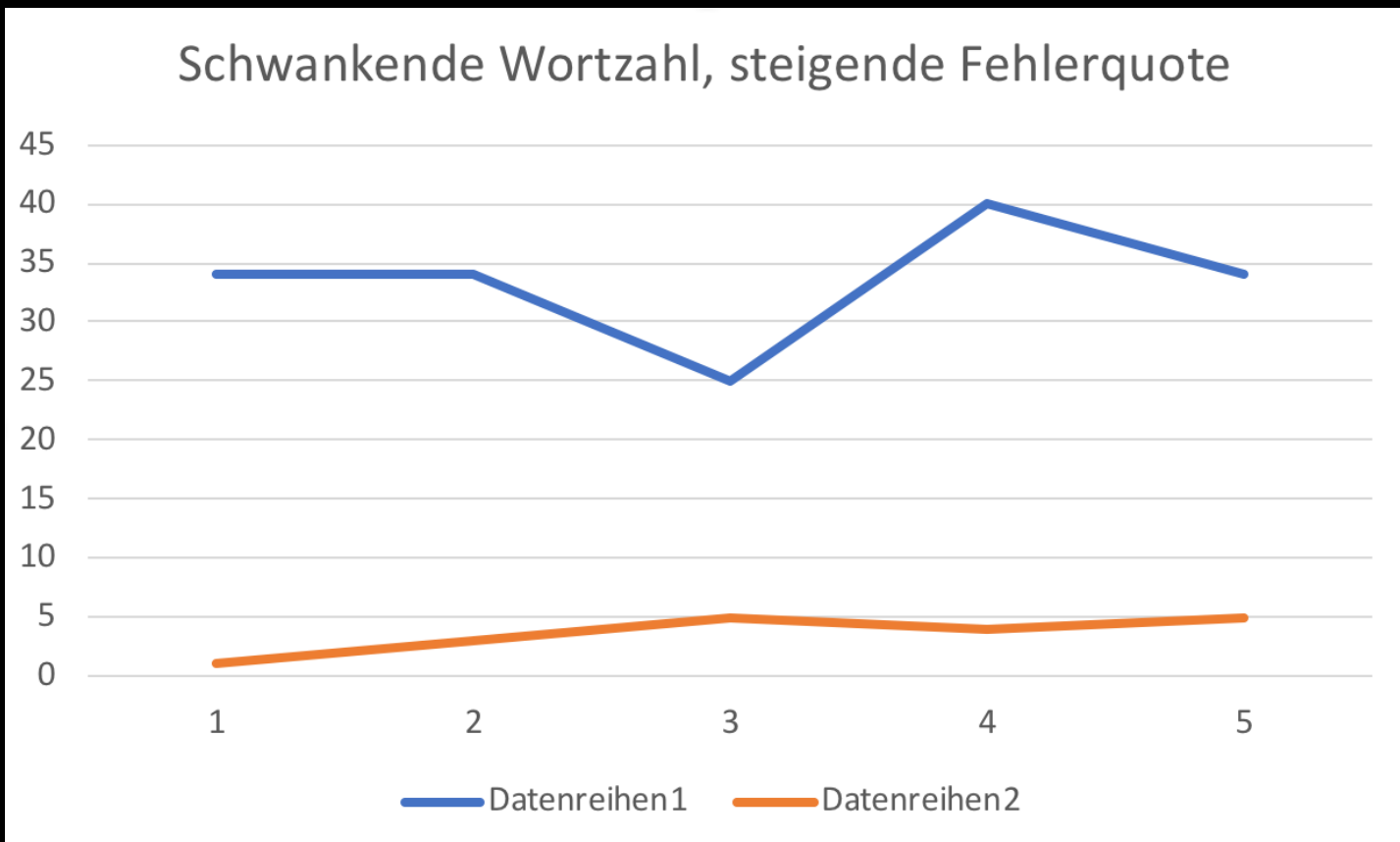


- Treppenhaus
- Gruppenarbeit
- Unterrichtsgespräch
- Versuch absoluter Stille

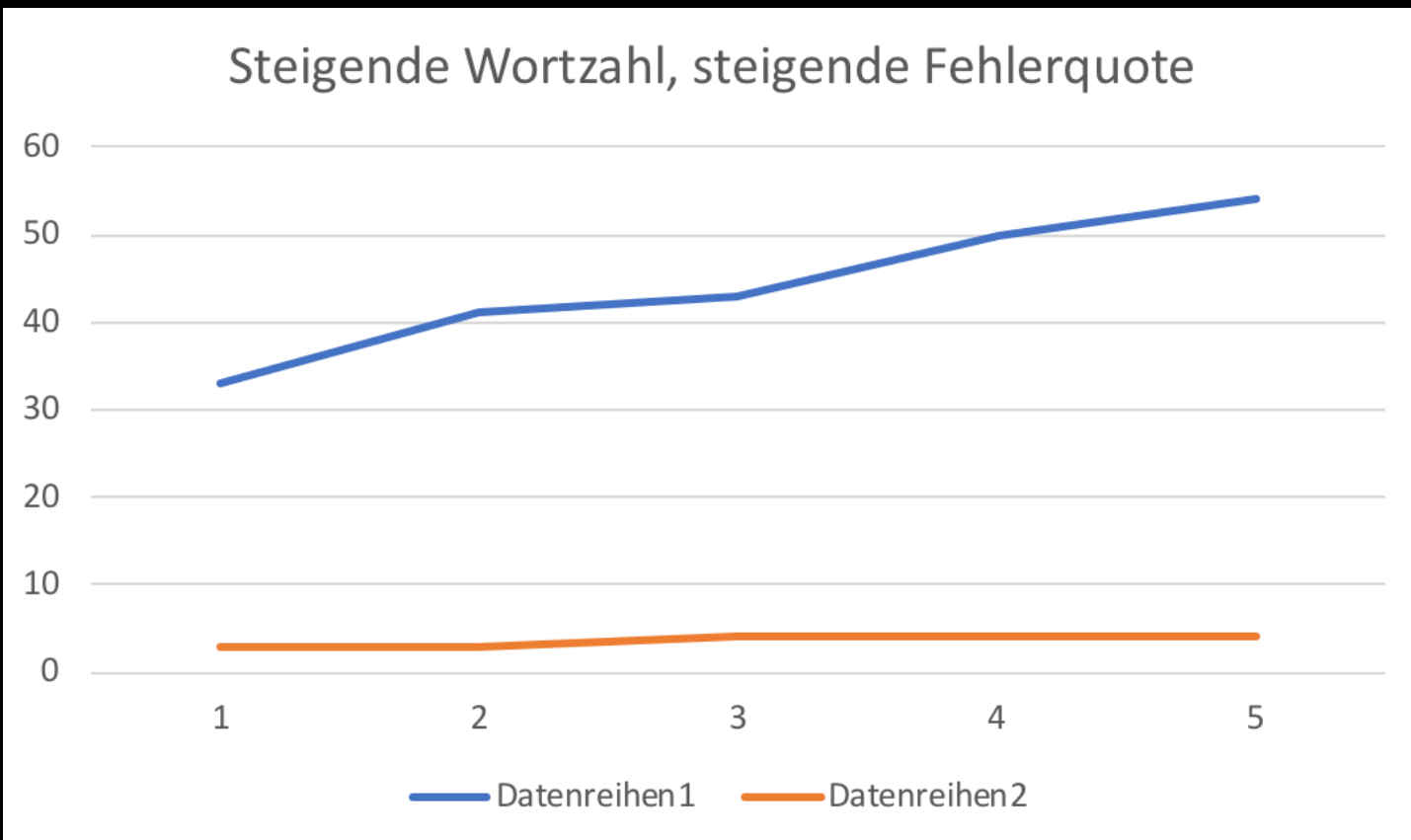
# KONZENTRATIONSTEST



# KONZENTRATIONSTEST



# KONZENTRATIONSTEST





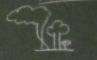
# UNSERE BOTSCHAFT AN SIE

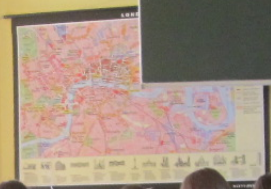


- Schüler/innen bemühen sich, leiser zu werden
- Bessere Schalldämmung in Schulen
- Schalldämmung der Verkehrsflächen nicht vergessen!





Stadtwachstum im Tropischen Regenwald 14.9.18  
S. 26/27) Skizze Stadtwachstum und Vergleich zum Europäischen  
Klimawandel  
  
HA (um es nicht mehr gemacht hat) Beschriftung des Stadtwachstums...  
(Vergleiche mit dem Europäischen Klimawandel. (siehe vorige Seite))



UNITEST® 93473  
Sound Level Meter



Range 30dB-130dB RS232/Data Logger






















Vielen Dank  
für Ihre und eure  
Aufmerksamkeit!